
Original 'fietsentrommel'

Die original 'fietsentrommel' aus Holland. Freches Design als Schutz vor frechen Dieben. In fröhlichen oder auch dezenten Farben der Ral- und Trespa-Palette.

Teeken®



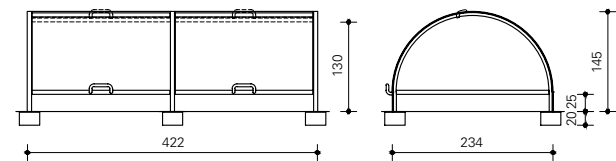
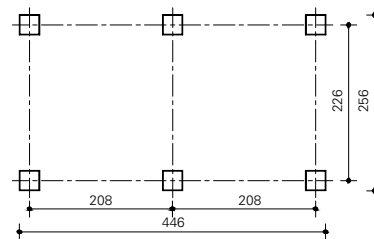
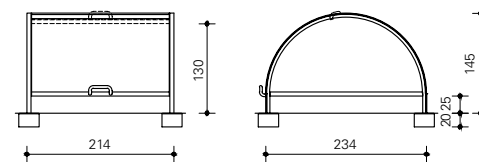
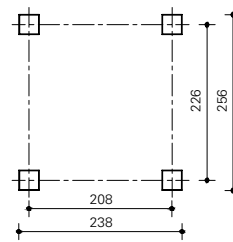
Original 'fietsentrommel'

Fahrradparksysteme

Die Original 'fietsentrommel' ist eine elegante Lösung für das Abstellen von Fahrrädern an Orten, wo eine traditionelle Radüberdachung das Bild zu sehr stört. Auch als Aufbewahrungsraum geeignet. Die Original 'fietsentrommel' ist ein Entwurf von Pieter Stalenhoef.

Technische Informationen

- Maße 214 x 234 cm, geeignet für 5 Fahrräder mit einem Radabstand von 35 cm.
- Lichte Höhe 130 cm.
- Konstruktion aus Rohren und gebogenen Klemmprofilen aus Aluminium aufgebaut.
- Konstruktion in einer Standard RAL Farbe pulverbeschichtet.
- Gebogenes, klares Acrylglas, Stärke 4 mm.
- Einklemmte Seitenwände aus klarem Acrylglas, Stärke 6 mm.
- Verschlussklappe mit Ausgleichfeder für leichtes Öffnen und Schließen, abschließbar mit eingebautem Schloss.
- Mit schwarzem Handgriff.
- Fundamente: Beton-Blockfundamente 30 x 30 x 20 cm.



Doppelte Fahrradtrommel als Unterstand für Kinderwagen und Buggys

Optionen

- Zwei oder mehr Trommeln in Längsrichtung koppelbar.
- Ausführung für 4 Fahrräder, Länge 184 cm, passt auf einen Auto-Parkplatz.
- Verglasung aus gebogenem, schlagfestem Polycarbonat, Stärke 4 mm.
- Seitenwände aus Trespa oder Polykarbonat, Stärke 6 mm.
- Verschlussklappe mit Gasdruckfedern
- Pulverbeschichtung in jeder gewünschten RAL Farbe.
- Farbiger Handgriff.
- Mit Befestigungsanker zur Befestigung auf Beton oder Asphalt.
- Unsichtbare Fundamentierung: Betonblock 15 cm unter OKFF.



Als Sandkastenüberdachung



Mit Sonnenkollektoren



Dreiteilige Überdachung für Buggys



Verschlussklappe mit Gasdruckfedern

Optional sind Gasdruckfedern lieferbar für ein kontrolliertes öffnen und Schließen der Verschlussklappe.

Bei der Verwendung von Gasdruckfedern kann die Verschlussklappe in jede gewünschte Position angehalten werden. Das ungewollte Schließen der Klappe kann so verhindert werden.



Verschlussklappe mit Gasdruckfedern



Verschlussklappe mit Ausgleichfedern



Teeken[®]

Johannes Teeken GmbH

Postfach 1307 29447 Dannenberg

Telefon 05861 8440 Fax 05861 8640

eMail info@teeken.de

Internet www.teeken.de

